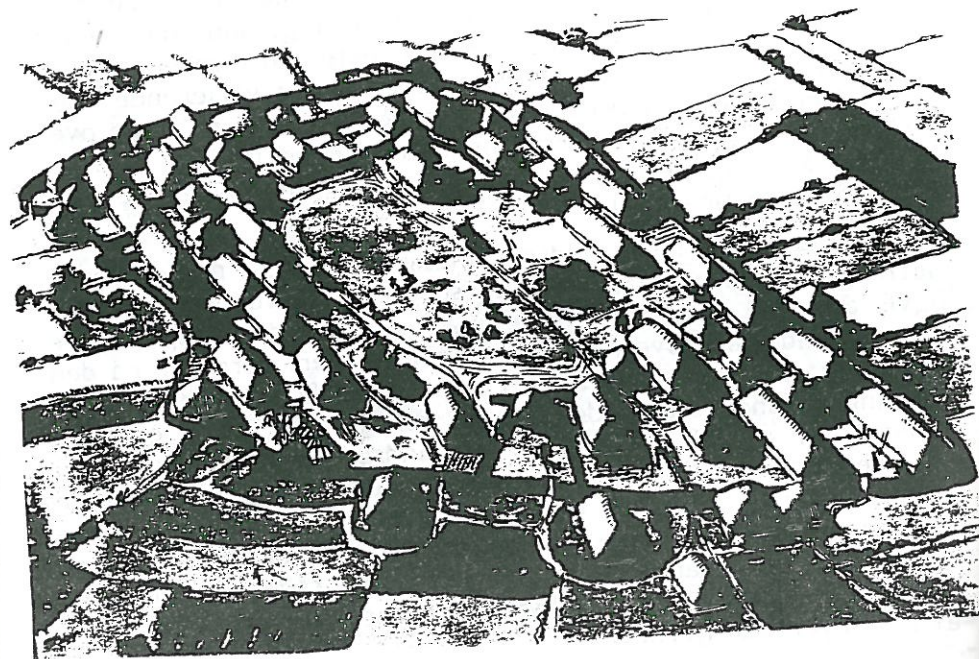


meget vel dreje sig om den landsby, der sent i vikingetiden eller tidligt i middelalderen flyttedes til den nuværende Torsted landsby med kirken som centrum.



Landsbyen ved Torsted, som den kan have set ud. (efter Danmarks Historie bd. 2, 200 f.Kr.-700 e.Kr. Red. Olaf Olsen 1988)

## GREGERSEN'S EFTF.



Tlf. 05 64 54 46  
Biltlf. 042-00426